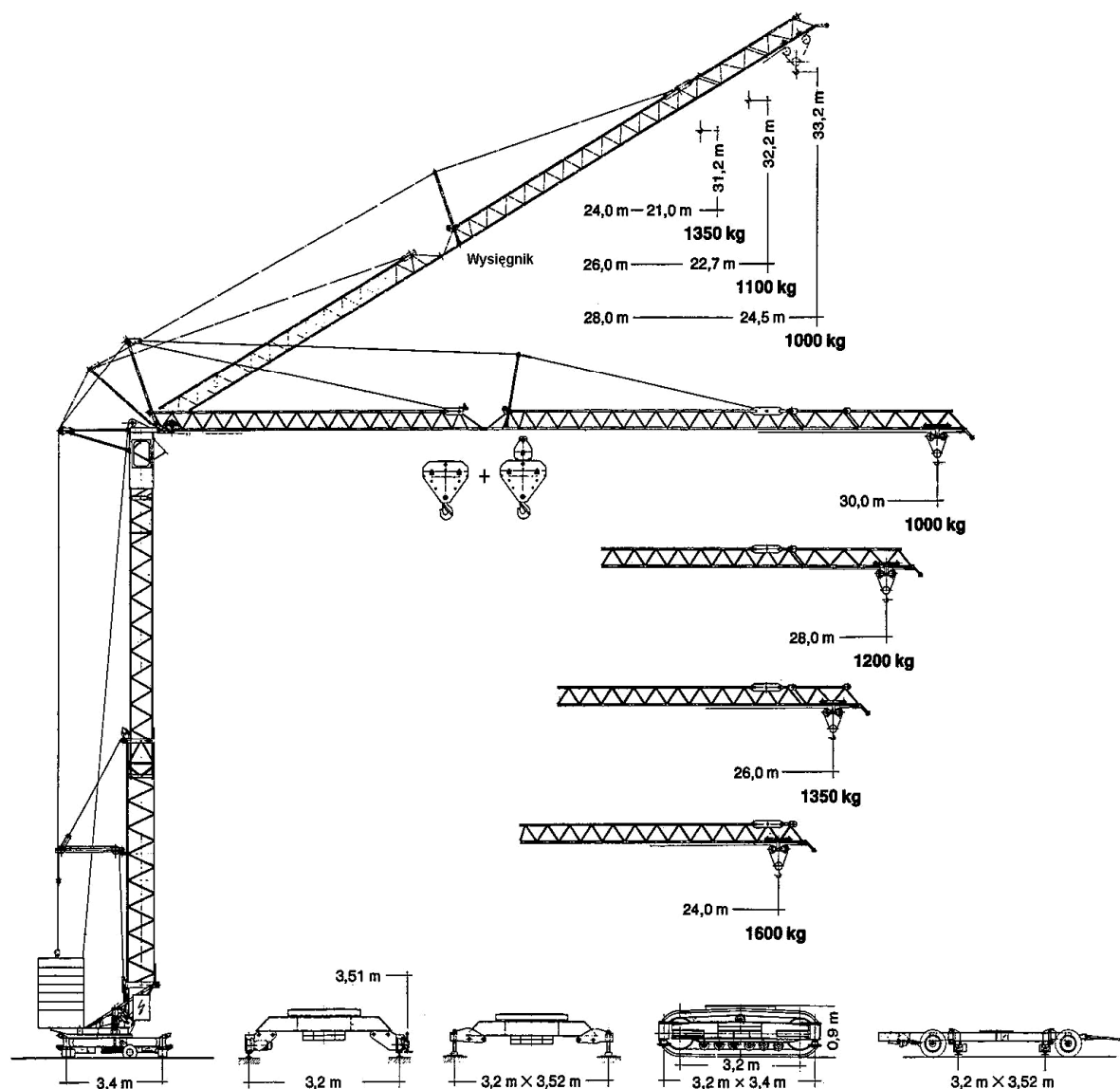


# LIEBHERR

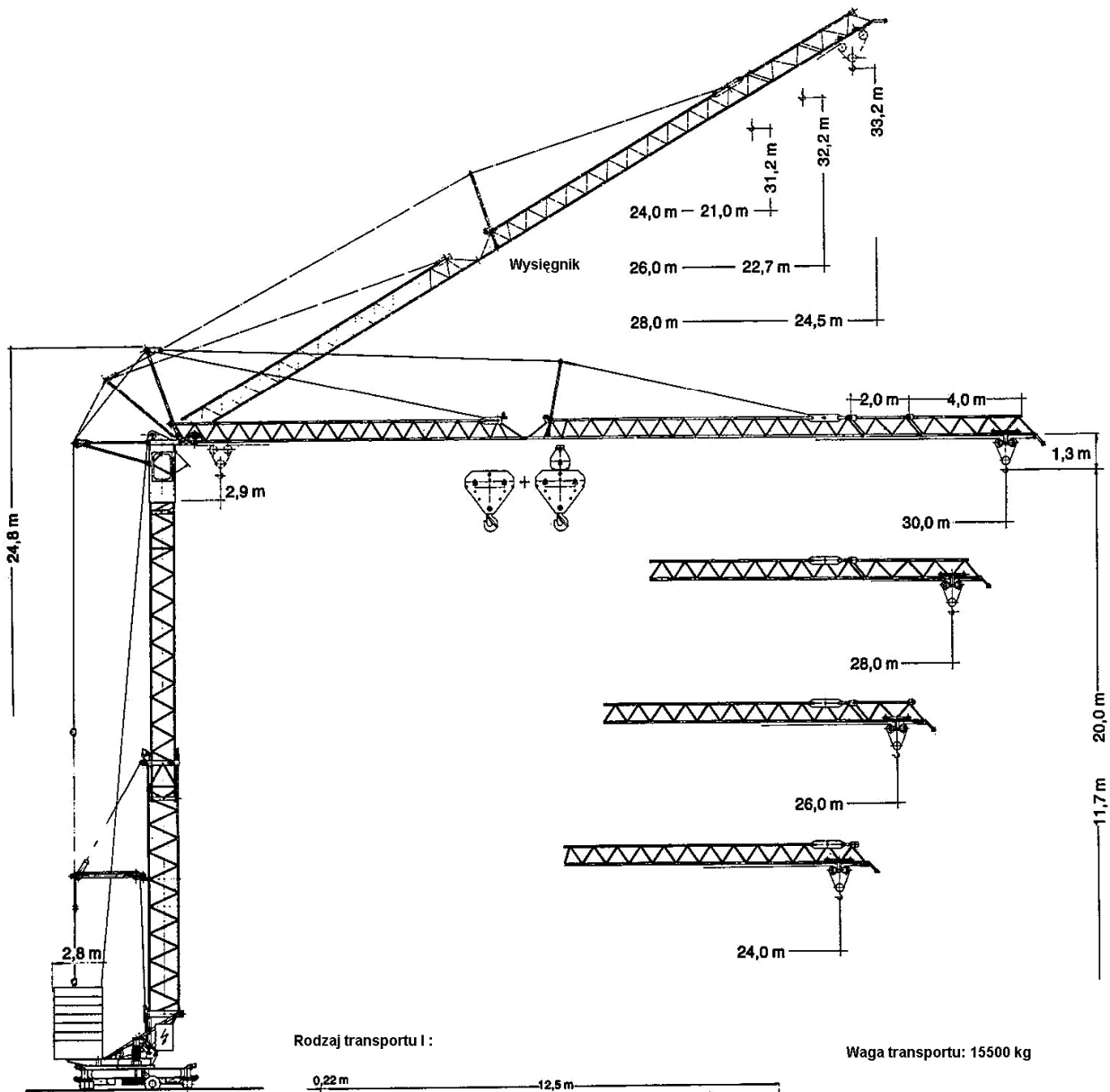
FIRMA DŹWIGOWA TADEx  
62-030 LUBOŃ, ul. Romana Maya 1  
tel./fax +48 61 89 00 484, kom. 0 601 149 358  
[www.tadex.strefa.pl](http://www.tadex.strefa.pl) , [tadex@tadex.strefa.pl](mailto:tadex@tadex.strefa.pl)

## ŻURAW SZYBKOMONTAŻOWY LH-33K



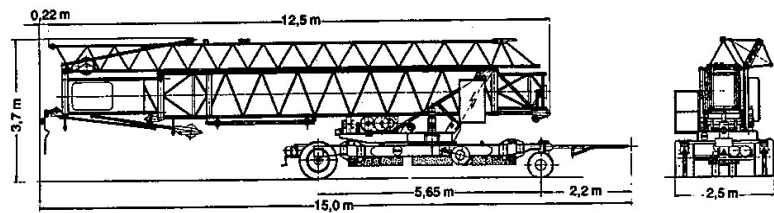
Firma Dźwigowa TADEx, 62-031 LUBOŃ, ul. Romana Maya 1 , NIP:666-120-48-14  
Regon:634298030 , [www.tadex.strefa.pl](http://www.tadex.strefa.pl) , [tadex@tadex.strefa.pl](mailto:tadex@tadex.strefa.pl)  
tel/fax +48 061 8900484 , kom. +48 0601 149 358





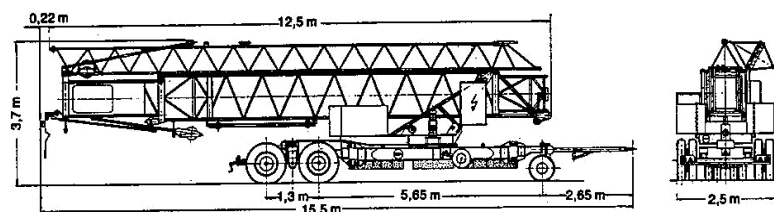
Rodzaj transportu I :

Waga transportu: 15500 kg



Rodzaj transportu II :

Waga transportu: 19500 kg



Firma Dźwigowa TADEX, 62-031 LUBOŃ, ul. Romana Maya 1, NIP:666-120-48-14  
 Regon:634298030, [www.tadex.strefa.pl](http://www.tadex.strefa.pl), [tadex@tadex.strefa.pl](mailto:tadex@tadex.strefa.pl)  
 tel/fax +48 061 8900484, kom. +48 0601 149 358



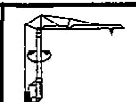
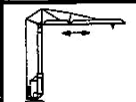
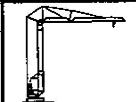
Wagi i naciski:

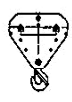
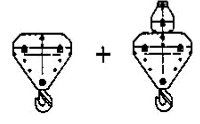
Max. nacisk na podporę w czasie pracy	176 kN*
Max. nacisk na podpore po pracy	115 kN*
Balast centralny	2400 kg

Waga balastu	17000 kg
Waga konstrukcji	10400 kg

Tabela udźwigu:

Wysięgnik (m)	Max. udźwig (m/kg)	Wysięgnik/Udźwig (m/kg)																		
		13,0	14,0	15,0	16,0	17,0	18,0	19,0	20,0	21,0	22,0	23,0	24,0	25,0	26,0	27,0	28,0	29,0	30,0	
30,0	2,9 – 12,0 3000	- 21,4 1500	2725	2495	2295	2125	1980	1845	1730	1630	1535	1450	1380	1310	1250	1190	1135	1085	1040	1000
28,0	2,9 – 12,95 3000	- 23,2 1500	2985	2730	2515	2330	2170	2015	1900	1790	1690	1590	1515	1430	1375	1310	1255	1200		
26,0	2,9 – 13,25 3000	- 23,8 1500	3000	2810	2585	2390	2230	2070	1955	1840	1740	1640	1560	1480	1415	1350				
24,0	2,9 – 14,06 3000	- 24,0 1500	3000	3000	2780	2570	2400	2240	2105	1980	1870	1775	1680	1600						

	U/min 0 – 1,0 sl./min tr./mn	1,5 kW
	18,0 / 36,0 m/min	1,0 / 1,45 kW
	25,0 m/min	2 x 1,5 kW

Wciągarka	Moc	kg	m/min
	1	1500	6,0
	2	1500	27,0
	3	1000	55,0
	1	1500 3000	6,0 3,0
	2	1500 3000	27,0 13,5
	3	1000 2000	55,0 27,5

Przekrój poprzeczny kabla 380V  
do 20,0m 4x6mm<sup>2</sup> ; do 28,0m 4x10mm<sup>2</sup>

Napięcie prądu elektrycznego 380V


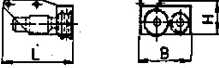

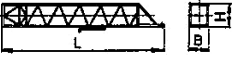
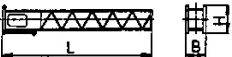
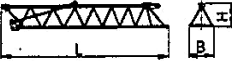
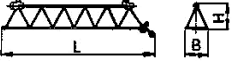



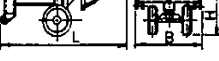
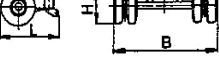

Częstotliwość 50HZ Całkowita moc 16,95kW



Firma Dźwigowa TADEX, 62-031 LUBOŃ, ul. Romana Maya 1 , NIP:666-120-48-14  
Regon:634298030 , [www.tadex.strefa.pl](http://www.tadex.strefa.pl) , [tadex@tadex.strefa.pl](mailto:tadex@tadex.strefa.pl)  
tel/fax +48 061 8900484 , kom. +48 0601 149 358



Wymiary i wagi:

L.p.	Ilość		Długość	Szerokość	Wysokość	Waga jednostki	Waga całkowita
1	1	Podstawa krzyżowa - przeciwwaga		4,20	2,50	0,55	2050
2	4	Skrzynia biegów		0,95	0,65	0,40	2 x 240
				0,95	0,50	0,40	2 x 160
3	1	Wieniec obrotu		4,00	1,60	1,80	2300
4	1	Wstawka wieży - część dolna		10,00	1,00	1,30	1540
5	1	Wstawka wieży - część górna		12,40	0,95	1,20	1560
6	1	Wysięgnik - element		12,30	1,10	0,80	800
7	1	Wysięgnik - element		11,70	0,80	0,75	450
8	1	Wysięgnik 2,0m - element		2,50	0,80	0,70	2 x 60
9	1	Wysięgnik 4,0m - element		4,50	0,88	0,70	1 x 115
10	1	Wózek		0,90	0,95	0,60	110
11	1	Transport drogowy - front osi Tra 50KW 1		3,10	1,42	0,98	450
12	1	Transport drogowy - tył osi Tra 120 GY 1		1,90	2,50	1,05	1150
13	1	Transport drogowy - Tra 200		3,10	2,50	2,00	(2600)
14	1	Skrzynka z kablami		1,00	0,80	1,00	630

